

Привлекательность образовательных программ аграрных университетов в странах Центральной Азии

Зенченко Светлана Вячеславовна

Гл. специалист отдела экономического планирования института анализа и прогнозирования развития сельских территорий научного центра изучения проблем развития сельских территорий
Министерство сельского хозяйства РФ

География расположения университетов, подведомственных Министерству сельского хозяйства РФ

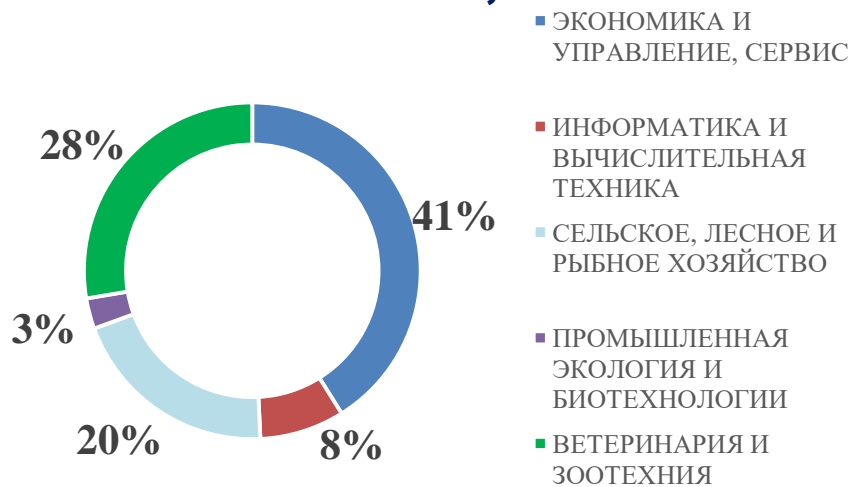


45 университетов

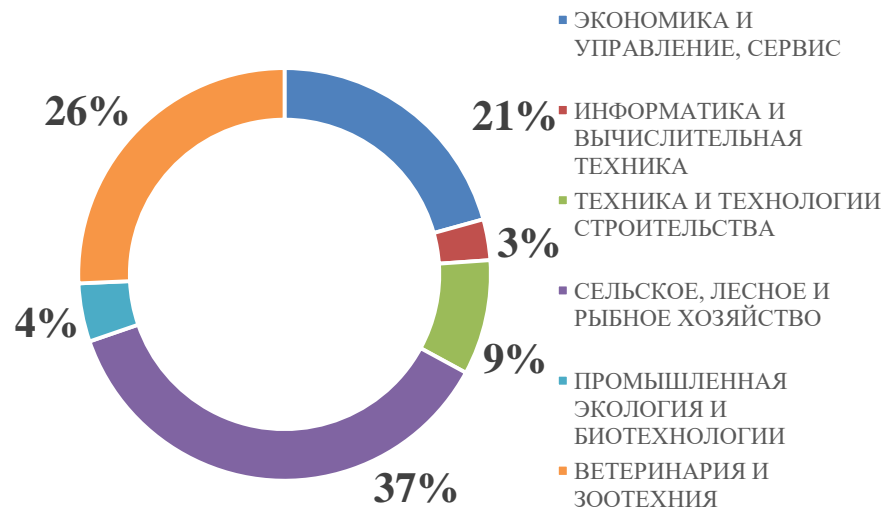
12,5 тыс. иностранных
студентов

112 стран

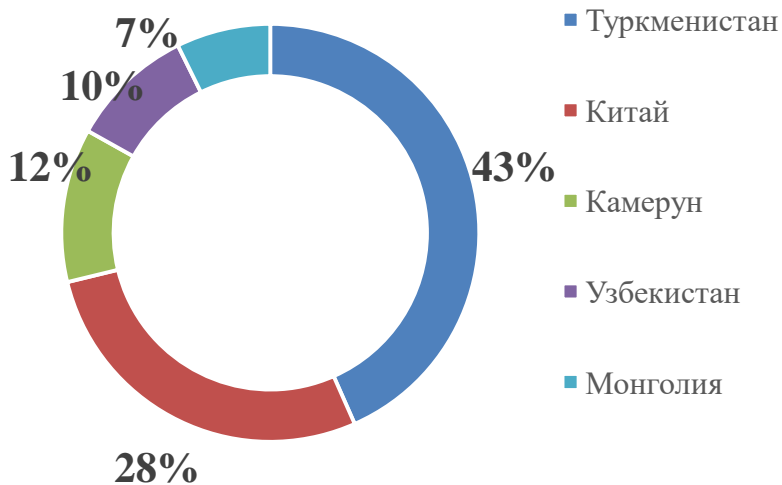
Топ направлений приема иностранных абитуриентов 2024/2025, чел.



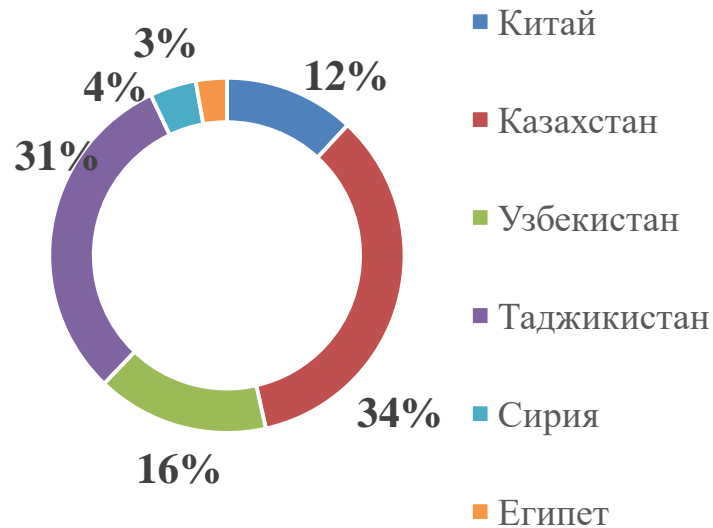
Топ направлений обучения Иностранного контингента, чел.



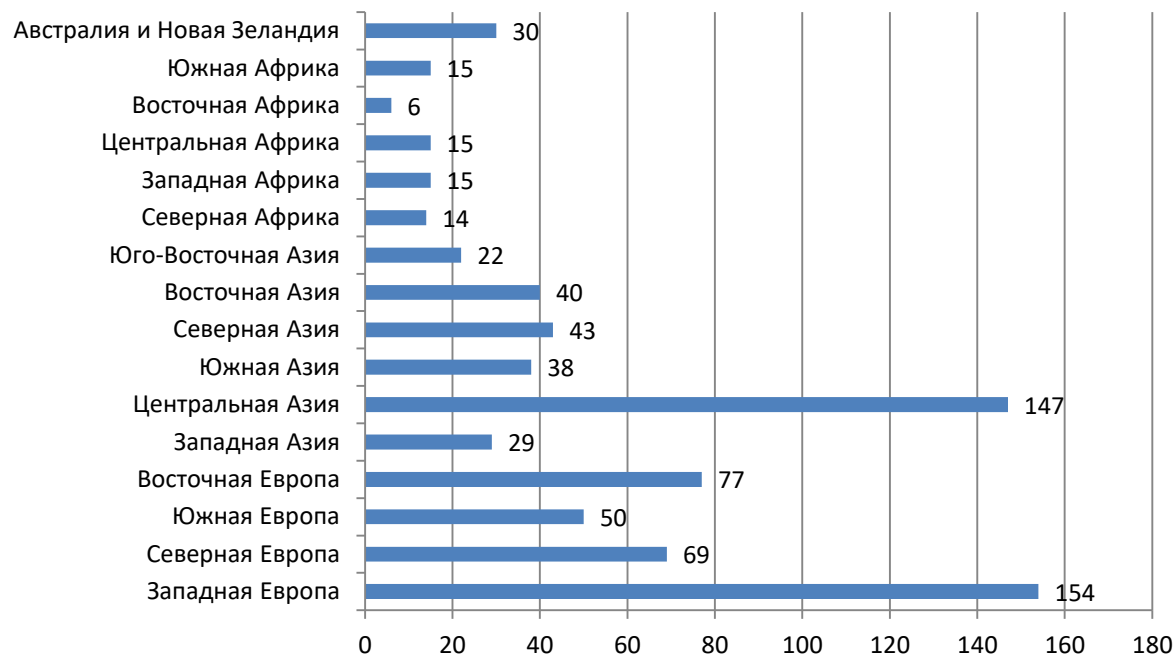
Топ стран набора 2024/2025



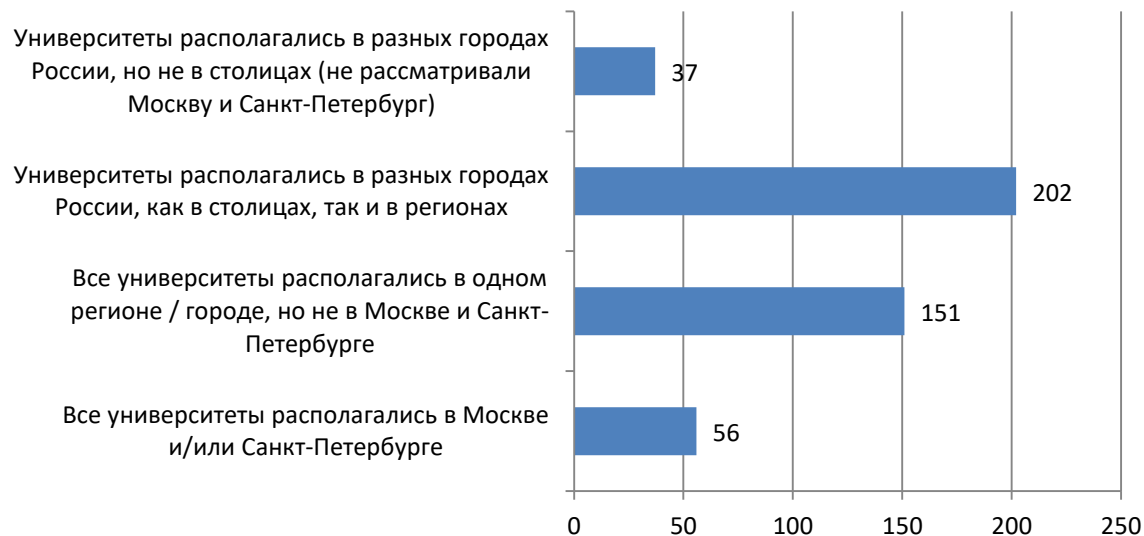
Топ стран контингента



Регионы мира, которые рассматривались абитуриентами в качестве альтернативы России при поступлении



География расположения университетов



Кто помог сделать выбор университета абитуриенту



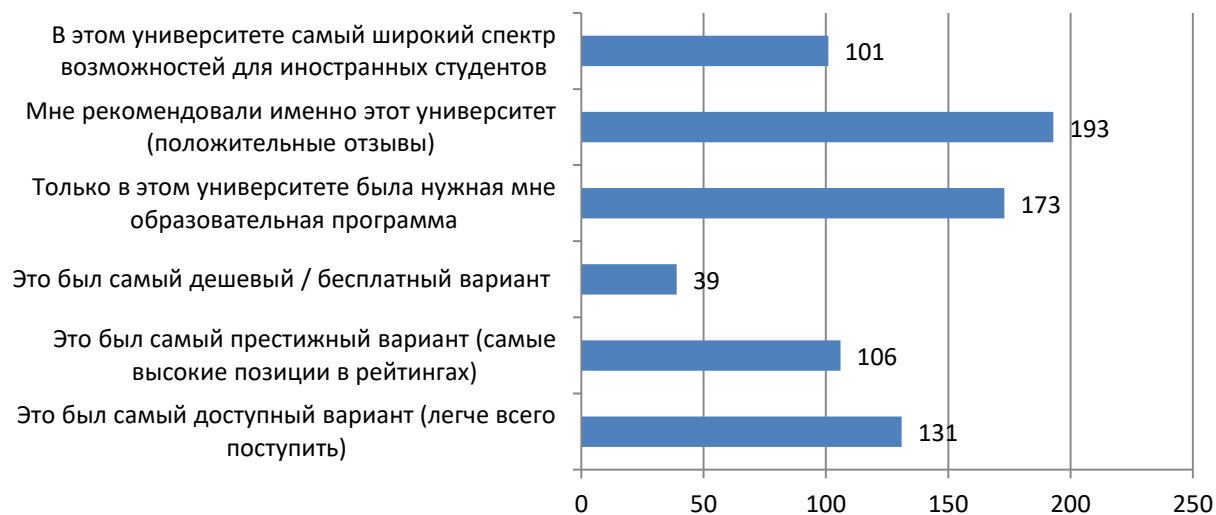
Какие интернет-источники использовали абитуриенты для изучения информации о конкретном университете и образовательных программах в нем



Оценка абитуриентами города, где расположен университет

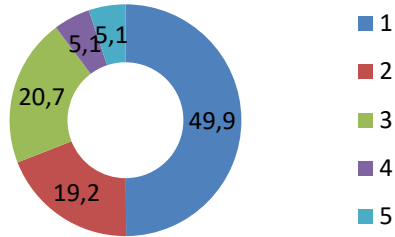


Причины выбора абитуриентами университета

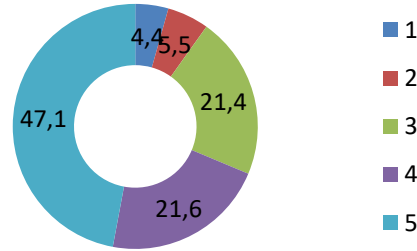


Уровень информированности иностранных абитуриентов

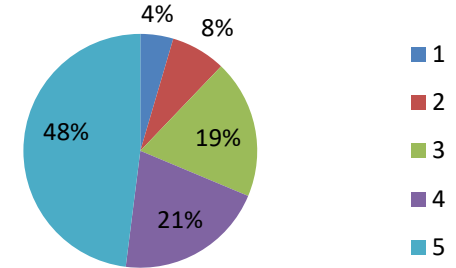
Мне было достаточно информации о России и условиях жизни для иностранцев,%



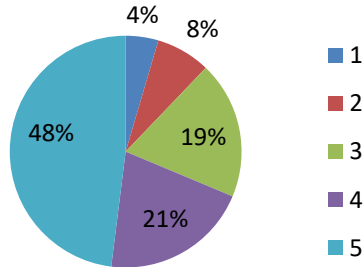
Мне было достаточно информации о регионах России и городах расположения университетов



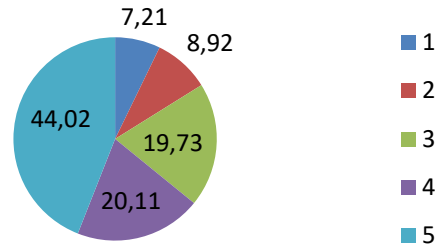
Мне было достаточно информации об университетах в России



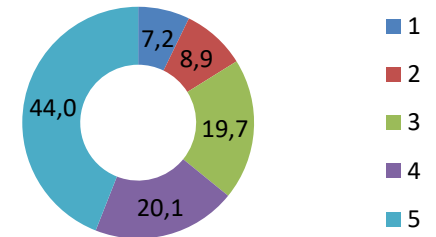
Мне было достаточно информации об университетах в России



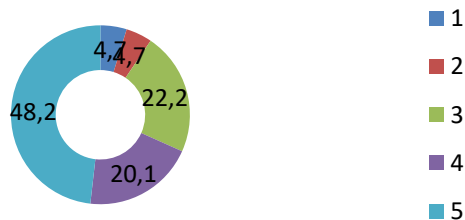
Мне было достаточно информации об образовательных программах, которые я могу изучать в российских университетах



Мне было достаточно информации о возможностях трудоустройства во время и по окончании обучения



Мне было достаточно информации о возможностях для меня как иностранного студента в России



Спасибо за внимание!

Zen_sveta@mail.ru